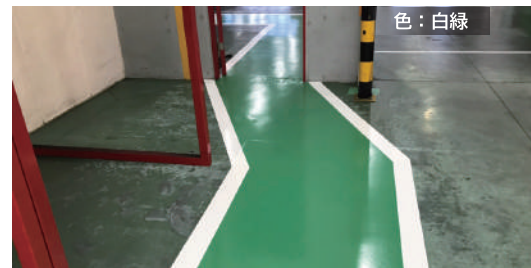


キレイに長持ちする歩行帯を、
時短でつくる！

歩行帯を「塗る」から「貼る」へ

ビバ歩行帯 フィルム



特性

耐汚染性



汚れが
残りにくい

耐摩耗性



傷つきにくく、
ツヤが長持ち

耐薬品性

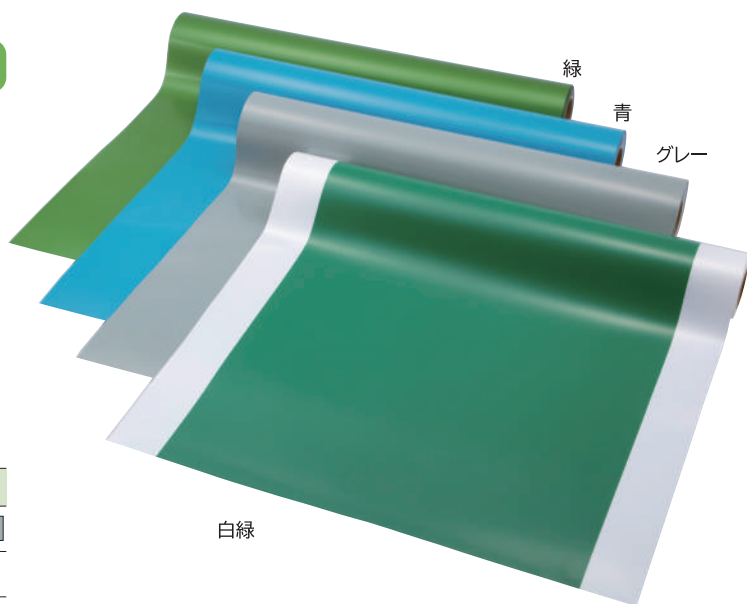


強酸・強アルカリ・
溶剤に強い

帯電防止性



静電気が
起きにくい



品番	総厚 μm	総厚(剥離紙なし) μm	サイズ幅×長さ	色
188NSM	337 \pm 5	299 \pm 5	1,000mm×30m	緑■・青■・グレー■
188NSM	337 \pm 5	299 \pm 5	1,000mm×20m	白緑■

従来の塗装との比較

従来の塗装

ビバ歩行帯フィルム

- | | | |
|--------------------|--------------------------|-----------|
| ● 傷がつき塗膜が摩耗してかすれる | ➤ 傷がつきにくく、ツヤが長持ち | 美観維持 |
| ● 拭き上げても汚れがシミとなに残る | ➤ 特殊コーティングにより汚れがシミになりづらい | 美観維持 |
| ● 薬品に弱く、溶けたり変色する | ➤ 薬品に強く、溶けたり変色しない | 美観維持 |
| ● 頑固な汚れは清掃が大変 | ➤ 強い薬品を使用しての清掃が可能 | メンテナンス性up |
| ● 作業時に臭いが発生する | ➤ 作業時に臭いが発生しない | 快適作業 |
| ● 乾かす時間も含めると時間がかかる | ➤ 貼り付けも簡単で、作業後すぐ歩行可能 | 時短作業 |

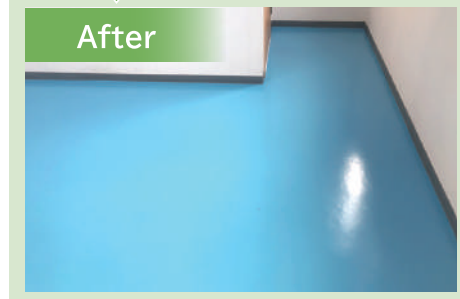
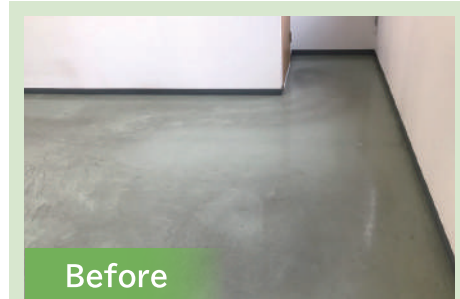


製品のプロモーション動画を配信中!



活用事例

※歩行帯としてだけでなく、床全体に貼り付けることも可能です。



ウチの床面にも
貼れるだろうか?



うまく貼れるか
心配…。



まずは製品を
見てみたい!



こういったお声をよく頂戴します。

スタッフが直接現地を調査し、使用に問題ないか確認させていただきます!
また貼り方の講習も行っておりますので、お気軽にお声かけください。



詳しい貼り方
動画を配信中!



株式会社 **タカハラコーポレーション**

〒452-0901 愛知県清須市阿原鴨池81番地
TEL(052)325-7725 FAX(052)325-7726 info-bba@takahara-corp.jp
東京営業所 〒101-0047 東京都千代田区内神田1丁目5番16号 第2福利久ビル7F
TEL(03)5283-5266 info-bba@takahara-corp.jp

販売店

株式会社 FUKUMI 東京支店

〒335-0022 埼玉県戸田市上戸田24-1
TEL:048-441-3611 FAX:048-441-3400